

# EHPAD MEDULI

## Mot d'Accueil de la Direction

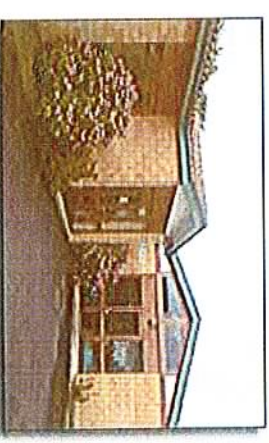
Vous avez décidé de prendre contact avec notre établissement et nous vous en remercions.

Ce document vous présentera rapidement la vie de l'établissement et les services proposés aux résidents.

Sachez que si vous décidez de passer parmi nous un séjour, vous serez notre hôte et que l'ensemble du personnel sera à votre entière disposition pour rendre cette période de votre vie la plus agréable possible.

Merci de votre confiance.

### L'accueil



64 avenue Gambetta

33480 Castelnau de Médoc

Tél 05.56.58.1633—Fax 05.56.58.2662

Adresse mail : [accueil@meduli.com](mailto:accueil@meduli.com)

Site internet : [meduli.com](http://meduli.com)

### Situation Géographique

Entre le vignoble du Médoc et les plages océanes, Méduli est situé sur la commune de Castelnau de Médoc à 30 km de Bordeaux.



### Vignes du Médoc

Les résidents ont le libre choix de leur médecin qui signe une convention avec l'établissement le faisant adhérer au projet de soins de la structure et à l'information du dossier de soins et des prescriptions.

Le personnel infirmier assure les soins infirmiers et le personnel aide soignant les soins de nursing.

### La salle de soins



Toutes les dispositions sont prises pour que soient respectées les prescriptions médicales relatives aux régimes alimentaires.

Des agents de nuit assurent la surveillance nécessaire.

L'établissement est doté d'un système d'appel malade et tout résident peut de jour comme de nuit avoir recours à l'intervention d'un soignant.

## Admission et Tarifs

Après une visite par le résident et sa famille, l'admission est prononcée par le Directeur après avis du médecin coordonnateur. Les tarifs journaliers sont fixés annuellement par les autorités de tarifications. Ils comprennent :

- Un tarif dépendance pris en charge par l'APF.
- Un tarif soins pris en charge par l'assurance maladie.

Ces tarifs vous seront communiqués sur simple demande et sont affichés sur le panneau d'entrée à l'attention des résidents, familles et visiteurs.

L'établissement est implanté en milieu rural à environ 500 mètres du centre du bourg qui possède tous les commerces nécessaires.

L'accès à Méduli est facilité par la présence de parkings et la commune est desservie par des transports en commun réguliers et confortables.

L'ensemble des professions médicales est représenté dans notre commune : médecins généralistes, dentistes, masseurs-kinésithérapeutes, cabinet de radiologie, laboratoire d'analyses médicales...



## L'Établissement

Méduli est un établissement public de 80 lits rénové en 1986 relevant des dispositions légales contenues dans le Code de l'Action Sociale et des Familles. Il est habilité à recevoir les bénéficiaires de l'aide sociale et de l'allocation personnalisée d'autonomie. Il reçoit des personnes âgées valides, semi-valides et invalides.

Cette structure est administrée par un Conseil d'Administration et dirigée par un Directeur. Les résidents sont associés à cette gestion par l'intermédiaire d'un Conseil de la Vie Sociale.

De nombreux espaces verts équipés sont à votre disposition ainsi qu'une terrasse pour chaque chambre.

## Conditions de Vie

### Espace de Liberté

Chaque chambre d'une superficie de 16 m<sup>2</sup> de plain-pied bénéficie de tous les équipements nécessaires (prise de téléphone et de télévision). Celle-ci peut être personnalisée par le résident.



### Chambre et cabinet de toilette

Le résident peut accueillir un membre de sa famille pour déjeuner et peut s'absenter à sa convenance pour un ou plusieurs jours. Les animations quotidiennes et hebdomadaires (sorties, lotos, ateliers, anniversaires, gymnastique douce) sont gratuites.

Une bibliothèque bien fournie permet à chacun de s'évader.

### Espace détente



Chaque chambre est équipée d'un cabinet de toilette complet par des installations sanitaires collectives au niveau de chaque unité de vie.

L'entretien des chambres est assuré par le personnel hôtelier.

La plus grande attention est apportée aux repas préparés dans l'établissement. Ces derniers sont servis dans la salle à manger principale ou dans les petits salons des unités de vie ou si l'état de santé du résident le nécessite en chambre. Les résidents donnent leur avis quant aux menus grâce à la commission des menus.

Petit déjeuner : 8 h 00

Déjeuner : 12 h 00

Dîner : 19 h 15



### La salle de restaurant

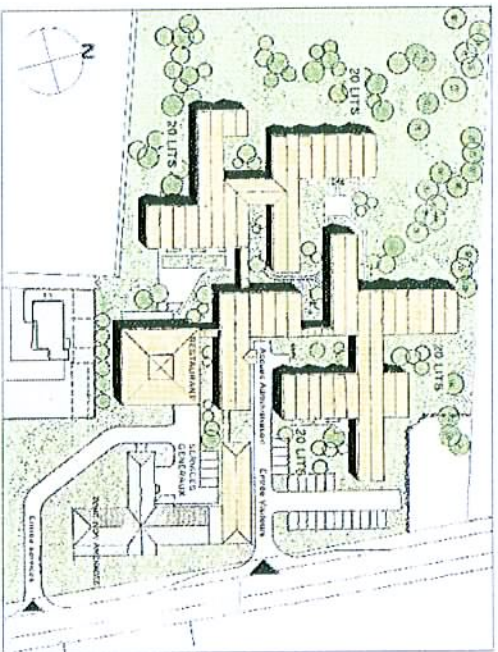
Le personnel est à la disposition des résidents qui ont besoin d'aide pour s'habiller, manger ou se déplacer, tout en les sollicitant pour maintenir leur autonomie tant que possible.

Votre linge sera entretenu au sein de l'établissement.

## Soins médicaux et para-médicaux

Médiu est doté d'un personnel infirmier et soignant qui permet de maintenir l'autonomie des résidents. L'équipe médicale est composée :

- D'un médecin coordonnateur
- D'un cadre de santé
- D'une gériatro-psychologue
- D'une équipe soignante (infirmières, aides soignantes, aides-médecopsychologique)



*Plan de l'établissement*

## Renseignements complémentaires

Tout renseignement complémentaire peut vous être donné sur simple demande ou en consultant notre site : [meduli.com](http://meduli.com)

Ou au secrétariat ouvert du lundi au vendredi de 9h00 à 12h30 et de 13h00 à 16h30.

Avant votre entrée, en dehors de ce livret d'accueil, il vous sera remis le règlement de fonctionnement et le contrat de séjour qui complètent ces informations.



Imprimé par nos soins.

Merci de ne pas jeter sur la voie publique.